



fondo  
sociale europeo



# ISTRUZIONE e FORMAZIONE PROFESSIONALE

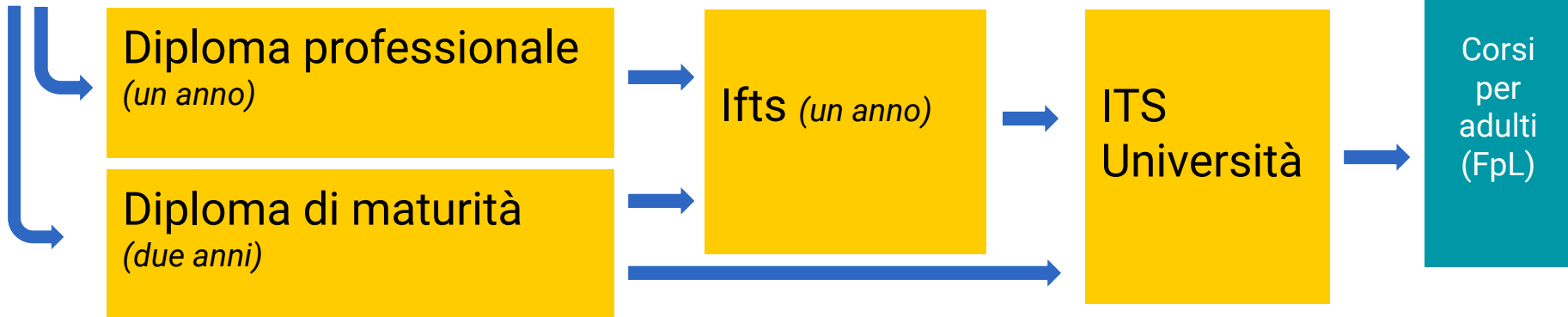
Corsi approvati in attesa di finanziamento,  
rivolti a persone di entrambi i sessi.

**OVADA**  
Via A. Gramsci, 9



# Dopo la terza media

Istruzione e formazione professionale IeFP  
3 ANNI con stage: conseguimento della QUALIFICA





## A chi si rivolge il percorso?

Il percorso si rivolge a **giovani 14enni** che hanno terminato il primo ciclo di istruzione (*licenza media*) o a **giovani che desiderano cambiare il percorso scolastico** oppure che desiderano rientrare nel ciclo di Istruzione.

# I nostri settori



**GRAFICA e  
COMUNICAZIONE**

*Ovada*

[CLICCA QUI](#)



**MECCANICA e  
MECCATRONICA**

*Ovada*

[CLICCA QUI](#)



**ESTETICA e  
BENESSERE**

*Novi Ligure*

[CLICCA QUI](#)



**INFORMATICA**

*Novi Ligure*

[CLICCA QUI](#)



## Materia di base

Studierai le **materie di base** previste per l'Obbligo di Istruzione comuni alle altre scuole (**cultura di base indispensabile per la vita professionale e scolastica**) e imparerai a gestire al meglio le **relazioni interpersonali** grazie alle materie trasversali di **crescita personale**.





## Recuperi & Approfondimenti

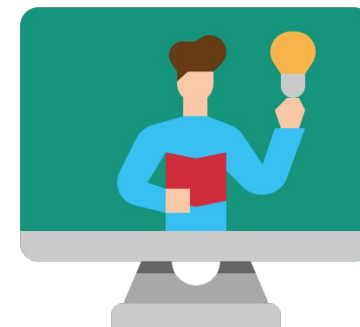
Durante l'anno e nel periodo estivo sono possibili recuperi e approfondimenti delle materie: si tratta di **percorsi personalizzati organizzati in base alle esigenze degli allievi**; *percorsi previsti anche per chi si iscrive ad attività didattica già avviata.*



Se hai bisogno di un *aiuto/sostegno*, sarai affiancato da **validi docenti** che ti seguiranno anche durante la **didattica a distanza** e nei **laboratori pratici**.



Al termine del triennio, acquisirai una **qualifica professionale** valida tutto il territorio nazionale e di **livello EQF 3** e potrai inserirti in diversi settori della comunicazione grafica ipermediale oppure **proseguire gli studi** per l'acquisizione di un diploma o una specializzazione, in uno degli ambiti approfonditi durante il triennio.







E' previsto un **percorso di orientamento** al terzo anno: **se vuoi lavorare** sarai accompagnato all'inserimento nel mondo del lavoro, anche grazie al **Progetto Garanzia Giovani**.

Se invece **desideri proseguire gli studi**, ti **accompagneremo nella scelta della scuola** dove frequentare il biennio successivo e ti prepareremo all'eventuale test di ingresso.



fondo  
sociale europeo

# OPERATORE GRAFICO IPERMEDIALE



Corsi in essere nell'anno formativo 2021/2022 soggetti ad approvazione e finanziamento, rivolti a persone di entrambi i sessi.



per una crescita intelligente,  
sostenibile ed inclusiva

[www.regione.piemonte.it/europa2020](http://www.regione.piemonte.it/europa2020)

INIZIATIVA CO-FINANZIATA CON FSE

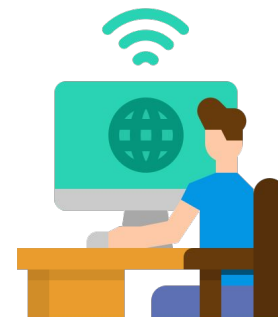


# Due strade nello stesso percorso:

1. settore grafico
2. settore ufficio/impiegatizio

*Grazie a:*

- software di grafica
- software gestionali
- comunicazione a 360°



**OPERATORE GRAFICO IPERMEDIALE**



**OVADA**  
Via A. Gramsci, 9

Numero Verde  
**800901167**



REGIONE  
PIEMONTE

per una crescita intelligente,  
sostenibile ed inclusiva  
[www.regione.piemonte.it/europa2020](http://www.regione.piemonte.it/europa2020)

INIZIATIVA CO-FINANZIATA CON FFE



**OPERATORE GRAFICO IPERMEDIALE**



**OVADA**  
Via A. Gramsci, 9

Numero Verde  
**800901167**



**REGIONE  
PIEMONTE**

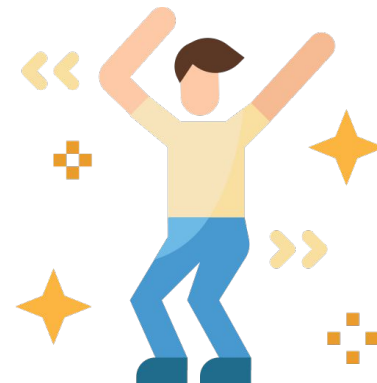
per una crescita intelligente,  
sostenibile ed inclusiva  
[www.regione.piemonte.it/europa2020](http://www.regione.piemonte.it/europa2020)

INIZIATIVA CO-FINANZIATA CON FSE



# Cosa vuol dire **GRAFICA**?

1. creazione di **immagini coordinate** (*loghi, packaging ecc.*),
2. **grafica editoriale** (*impaginazioni di volantini, manifesti, pieghevoli, ecc.*)
3. **grafica multimediale** (*video professionali, siti web, piattaforme di e-commerce, social network, App*)



**OPERATORE GRAFICO IPERMEDIALE**



**OVADA**  
Via A. Gramsci, 9

Numero Verde  
**800901167**



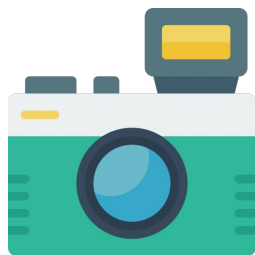
REGIONE  
PIEMONTE

per una crescita intelligente,  
sostenibile ed inclusiva  
[www.regione.piemonte.it/europa2020](http://www.regione.piemonte.it/europa2020)

INIZIATIVA CO-FINANZIATA CON FSE



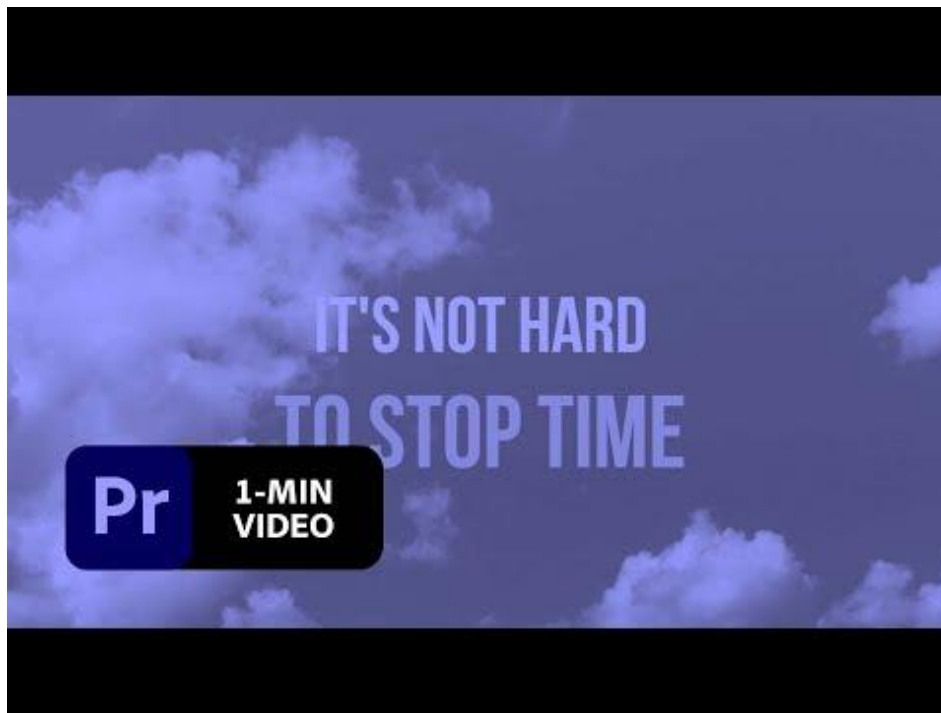
## Cosa vuol dire GRAFICA?



4. **fotografia e video professionali**, partendo dallo studio teorico delle tecniche
5. della **comunicazione visiva** e del **graphic design**, fino alla progettazione e alla produzione di un elaborato grafico.
6. **laboratori pratici** ed alla **simulimpresa** (*casi studio, project work assegnati da committenti esterni reali*).

OPERATORE GRAFICO IPERMEDIALE





**OPERATORE GRAFICO IPERMEDIALE**



**OVADA**  
Via A. Gramsci, 9

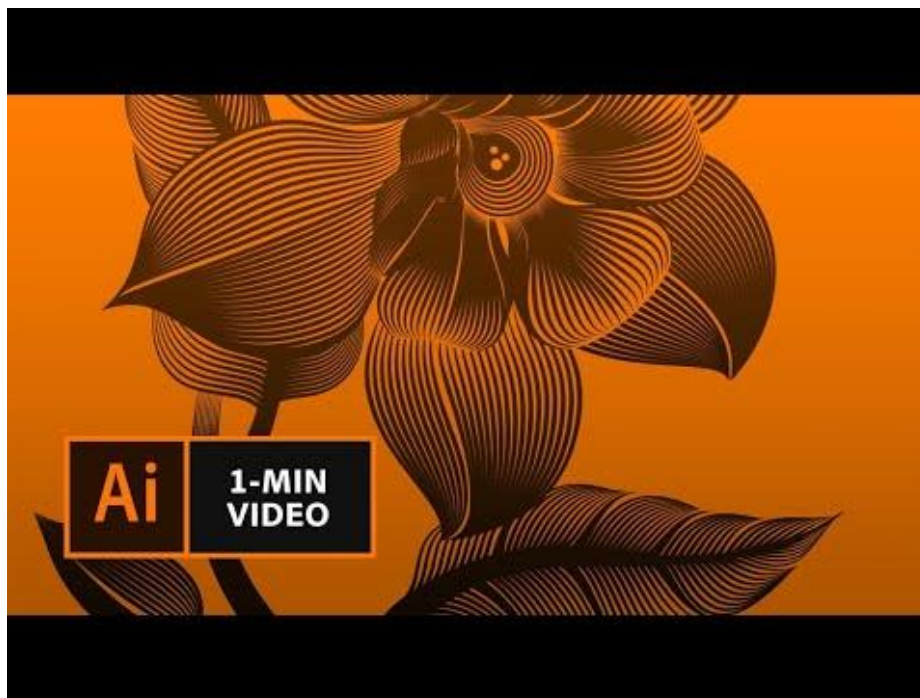
Numero Verde  
**800901167**



**REGIONE  
PIEMONTE**

per una crescita intelligente,  
sostenibile ed inclusiva  
[www.regione.piemonte.it/europa2020](http://www.regione.piemonte.it/europa2020)

INIZIATIVA CO-FINANZIATA CON FSE



**OPERATORE GRAFICO IPERMEDIALE**



**OVADA**  
Via A. Gramsci, 9

Numero Verde  
**800901167**



**REGIONE  
PIEMONTE**

per una crescita intelligente,  
sostenibile ed inclusiva  
[www.regione.piemonte.it/europa2020](http://www.regione.piemonte.it/europa2020)

INIZIATIVA CO-FINANZIATA CON FSE



**Orario dei corsi:** dal lunedì al venerdì 8.00 – 13.00. Due pomeriggi da settimana da definirsi in base alle esigenze.



LE MATERIE DEL CORSO	1° ANNO ore settimanali	2° ANNO ore settimanali	3° ANNO ore settimanali
ITALIANO	2	2	2
INGLESE	2	2	2
MATEMATICA	2	2	2
STORIA	1	1	1
COMPETENZA DIGITALE	1	1	1
INFORMATICA GRAFICA	2	2	1
COMUNICAZIONE VISIVA	2	2	1
LABORATORIO MULTIMEDIA	8	9	10
GRAPHIC DESIGN	3	3	4
PUBBLICAZIONE E STAMPA	2	2	2
SICUREZZA E IGIENE	1	1	1
SCIENTIFICO-TECNOLOGICO	2	1	1
COMPETENZE CHIAVE DI CITTADINANZA	1	1	1
ACCOGLIENZA E ORIENTAMENTO	1	1	1
<b>ORE SETTIMANALI</b>	<b>30</b>	<b>30</b>	<b>30</b>

**2 MESI E MEZZO DI STAGE IN AZIENDA IL TERZO ANNO**

**OPERATORE GRAFICO IPERMEDIALE**



**OVADA**  
Via A. Gramsci, 9

Numero Verde  
**800901167**



REGIONE  
PIEMONTE

per una crescita intelligente,  
sostenibile ed inclusiva  
[www.regione.piemonte.it/europa2020](http://www.regione.piemonte.it/europa2020)



## Imparerai a:

1. utilizzare strumenti e **software professionali** (*Suite Adobe - **Photoshop** ecc...* ) per l'impaginazione e l'elaborazione grafica;
2. realizzare prodotti multimediali, **video professionali**, **piani di comunicazione cartacei e digitali**;
3. creare **siti**, piattaforme di **e-commerce**, **App**;
4. conoscere le **tecniche di comunicazione visiva**;
5. il **design** e il **marketing**;
6. comunicare in modo efficace ed acquisirai una **cultura di base** per proseguire gli studi o inserirti con successo nel mondo del lavoro.



OPERATORE GRAFICO IPERMEDIALE



# Troverai lavoro:

1. all'interno di un **ufficio marketing** di un'azienda o ente;
2. in una **web agency** o in una **agenzia di comunicazione**;
3. in uno studio di **graphic design**;
4. in **studi di progettazione video e render 3D**;
5. in studi di realizzazione **tour virtuali e vetrine digitali**
6. in studi di **realizzazione siti**
7. nell'ambito dell'**e-commerce**
8. in qualsiasi contesto in cui serva un impiegato con ottime **conoscenze informatiche, grafiche e di comunicazione**.



**OPERATORE GRAFICO IPERMEDIALE**

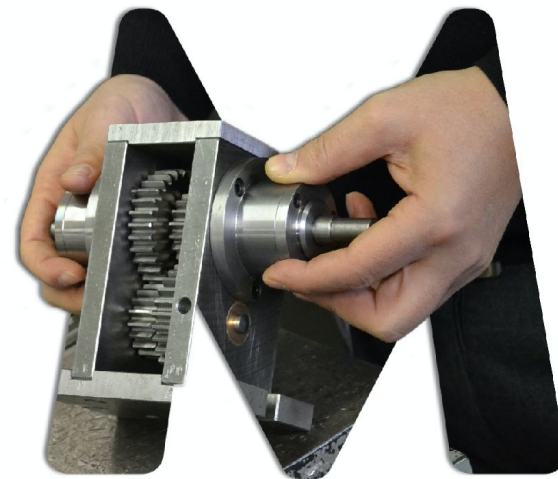


**OVADA**  
Via A. Gramsci, 9

Numero Verde  
**800901167**



fondo  
sociale europeo



# OPERATORE MECCANICO

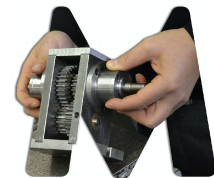
Corsi in essere nell'anno formativo 2021/2022 soggetti ad approvazione e finanziamento, rivolti a persone di entrambi i sessi.



per una crescita intelligente,  
sostenibile ed inclusiva

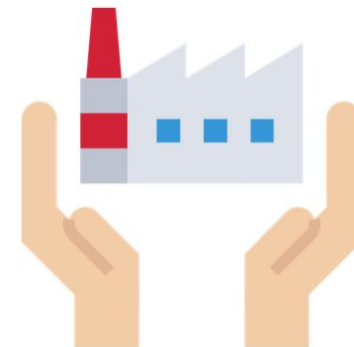
[www.regione.piemonte.it/europa2020](http://www.regione.piemonte.it/europa2020)

INIZIATIVA CO-FINANZIATA CON FSE

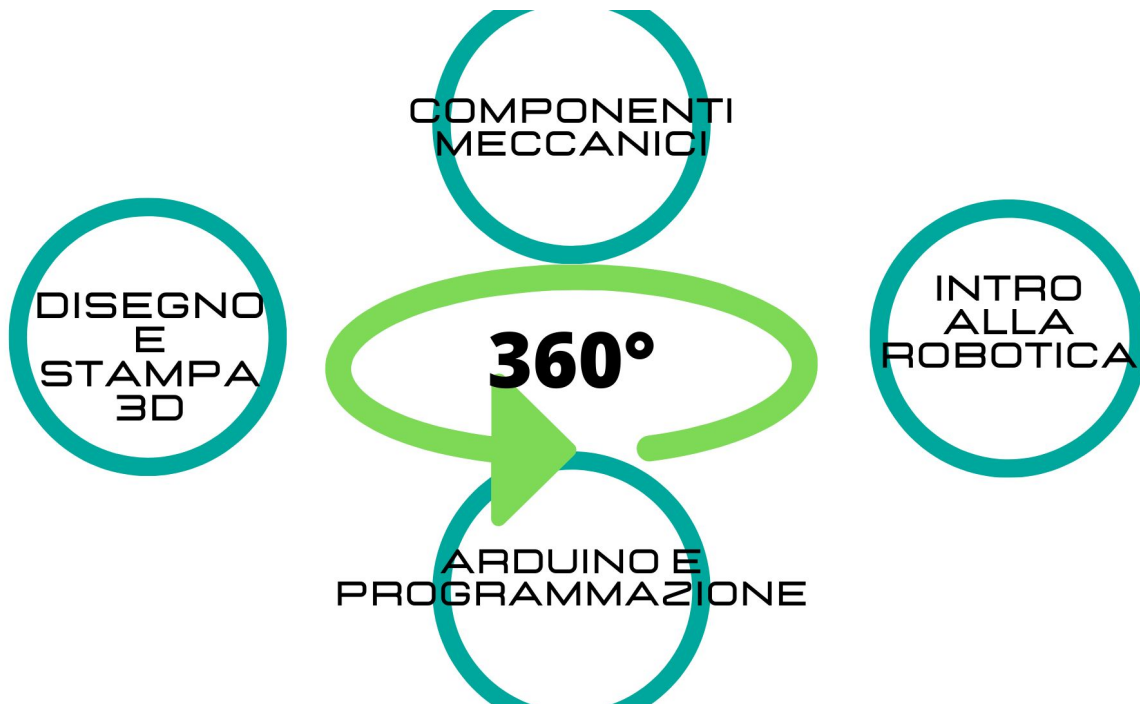
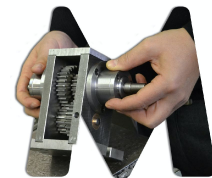


# Prima era “solo” MECCANICA...

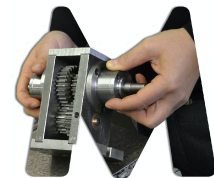
Risponde alle **richieste crescenti di automazione** espresse dalle aziende, formando **figure interdisciplinari** con competenze in ambito **meccanico, elettrico, elettronico** e di **sistemi fluidici**.



OPERATORE MECCANICO



**OPERATORE MECCANICO**



OPERATORE MECCANICO



**OVADA**  
Via A. Gramsci, 9

Numero Verde  
**800901167**

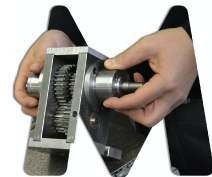


REGIONE  
PIEMONTE

per una crescita intelligente,  
sostenibile ed inclusiva  
[www.regione.piemonte.it/europa2020](http://www.regione.piemonte.it/europa2020)

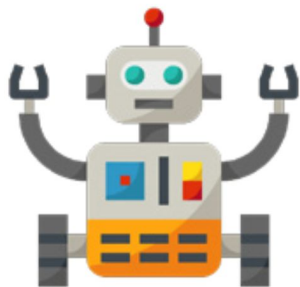
INIZIATIVA CO-FINANZIATA CON FSE





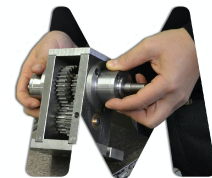
# I nostri LABORATORI

Gli allievi potranno accedere ad **ampi laboratori**, che garantiscono tutte le norme di *distanziamento sociale*, per **imparare a lavorare al banco** e alle **macchine utensili**, a **programmare PLC** e **Controllo Numerico**, ad occuparsi di montaggio e manutenzione del **laboratorio elettrico**, di **pneumatica** ed **oleodinamica**, il tutto conforme alle normative di *igiene e sicurezza*.



OPERATORE MECCANICO



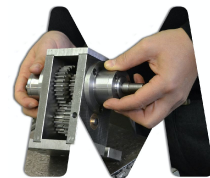


## Alla fine dei 3 ANNI...

gli alunni sapranno non solo *lavorare alla macchina*, ma anche **progettarla, realizzarla, assemblarla, programmarla e ripararla** e conosceranno il *linguaggio tecnico* anche in **inglese**.



OPERATORE MECCANICO



Priority - Google Drive x Posta in arrivo (726) - x Circuit design Semafo x Piattaforma per i docc x INDICE - eDO Learning x DAY 1 - Conoscere eD x

linkercad.com/things/k0gJKt3ZUxD-semaforononvedenti/edit

Semaforo\_non\_vedenti

Blocchi + testo

Scrivi la n

Imposta LED integrato su ALTO

Imposta pin 0 su ALTO

Imposta pin 3 su 0

ruota servo sul pin 0 di 0 gradi

riproduci altoparlante su pin 0 con t

disattiva altoparlante sul pin 0

Imposta rosso su 13

Imposta giallo su 12

Imposta verde su 11

ripeti mentre 2 > 1

Imposta pin 13 su ALTO

attendi 10 sec

Imposta pin 13 su BASSO

Imposta pin 12 su ALTO

attendi 10 sec

Imposta pin 12 su BASSO

Imposta pin 11 su ALTO

```

1 // C++ code
2 //
3 int rosso = 0;
4
5 int verde = 0;
6
7 int giallo = 0;
8
9 int suono = 0;
10
11 int counter;
12
13 int counter2;
14
15 int counter3;
16
17 void setup()
18 {
19   pinMode(13, OUTPUT);
20   pinMode(12, OUTPUT);
21   pinMode(11, OUTPUT);
22   pinMode(1, OUTPUT);
23 }
24

```

1 (Arduino Uno R3)

semaforo\_non\_ved...ino semaforo\_non\_ved...ino Semaforo\_non\_ved...png

Mostra tutto x

07:23  
09/12/2021

OPERATORE MECCANICO



**OVADA**  
Via A. Gramsci, 9

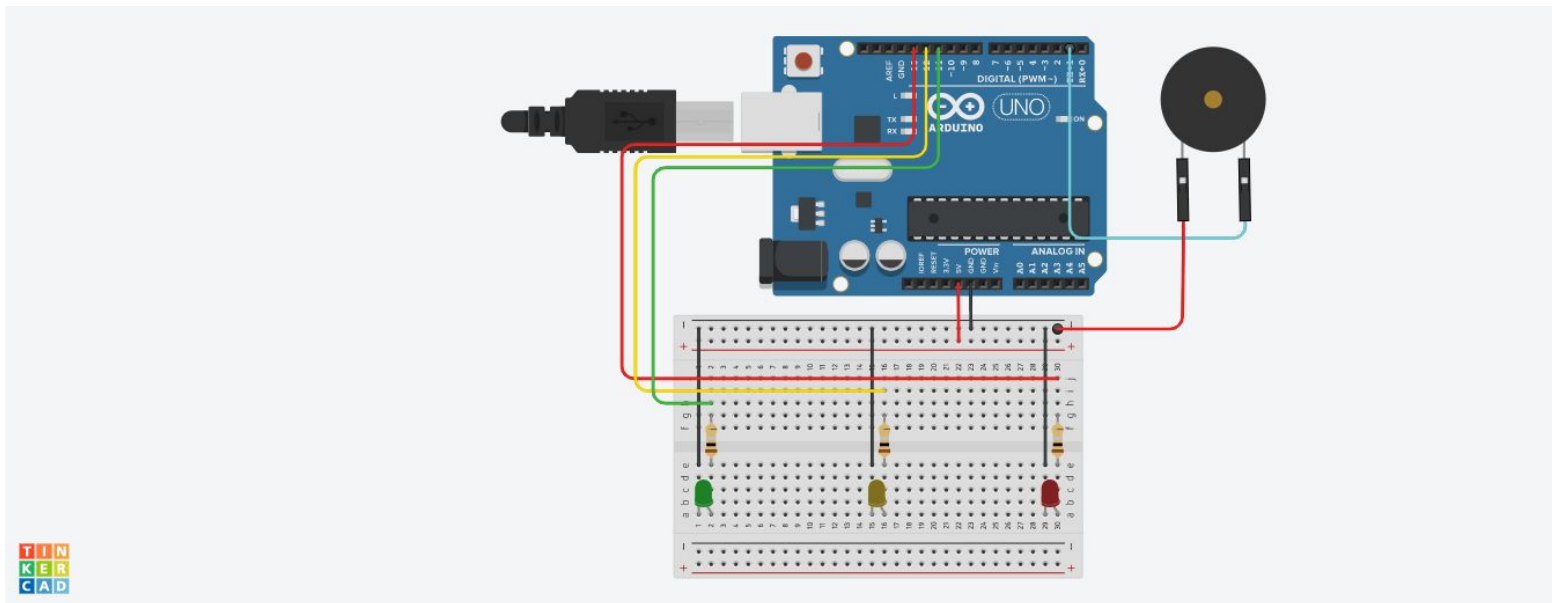
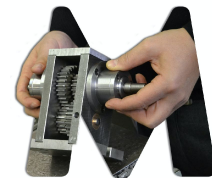
Numero Verde  
**800901167**



REGIONE  
PIEMONTE

per una crescita intelligente,  
sostenibile ed inclusiva  
[www.regione.piemonte.it/europa2020](http://www.regione.piemonte.it/europa2020)

INIZIATIVA CO-FINANZIATA CON FSE



TIN  
KER  
CAD

OPERATORE MECCANICO



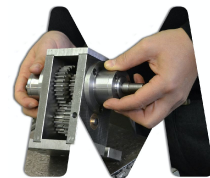
OVADA  
Via A. Gramsci, 9

Numero Verde  
800901167



per una crescita intelligente,  
sostenibile ed inclusiva  
[www.regione.piemonte.it/europa2020](http://www.regione.piemonte.it/europa2020)

INIZIATIVA CO-FINANZIATA CON FFE



**OPERATORE MECCANICO**



**OVADA**  
Via A. Gramsci, 9

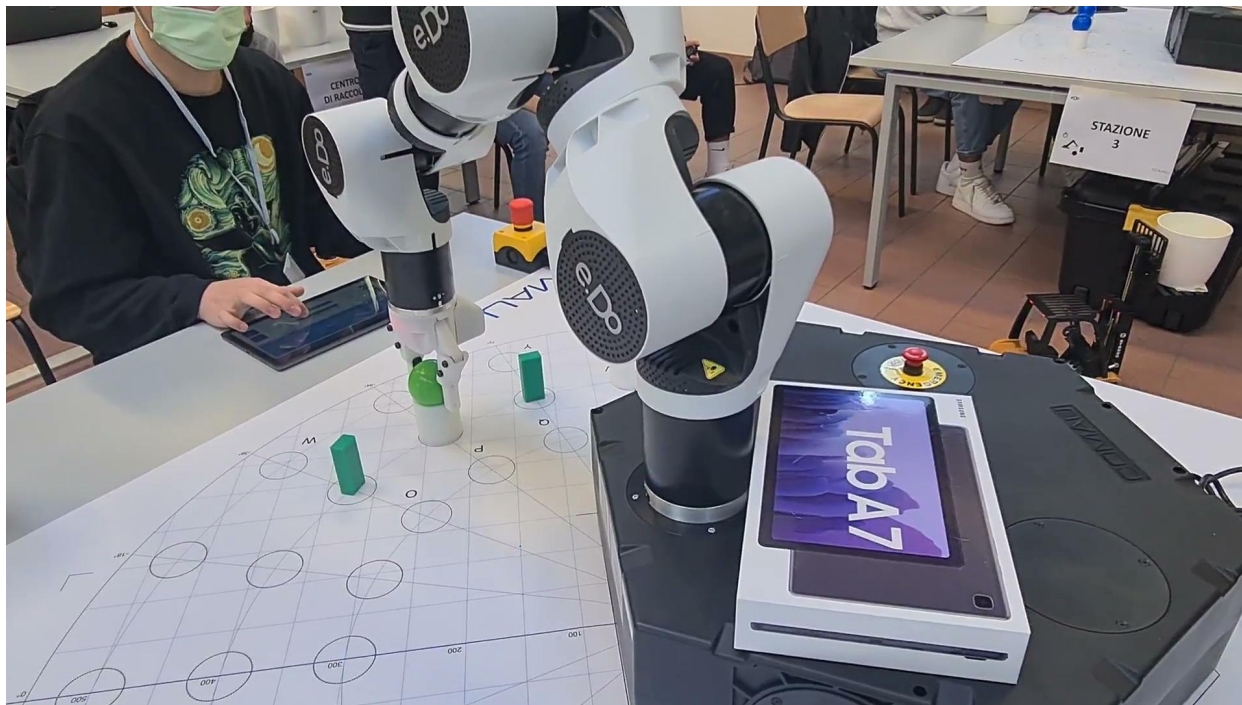
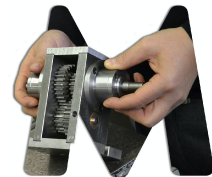
Numero Verde  
**800901167**



**REGIONE  
PIEMONTE**

per una crescita intelligente,  
sostenibile ed inclusiva  
[www.regione.piemonte.it/europa2020](http://www.regione.piemonte.it/europa2020)

INIZIATIVA CO-FINANZIATA CON FSE



**OPERATORE MECCANICO**



**OVADA**  
Via A. Gramsci, 9

Numero Verde  
**800901167**

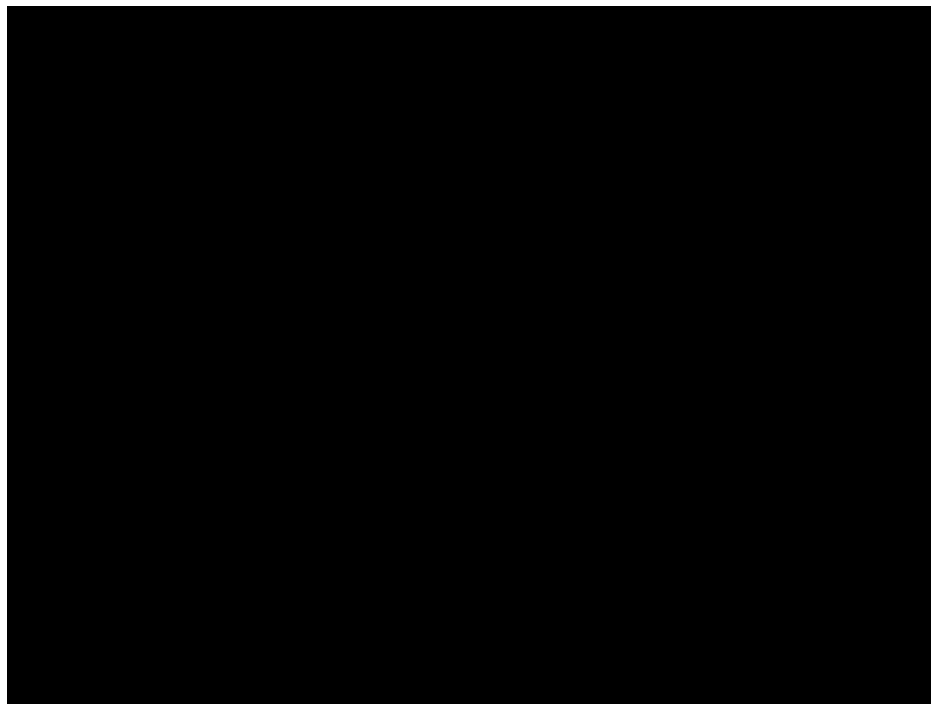
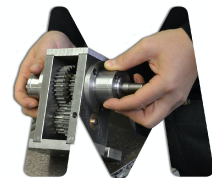


**REGIONE  
PIEMONTE**

per una crescita intelligente,  
sostenibile ed inclusiva  
[www.regione.piemonte.it/europa2020](http://www.regione.piemonte.it/europa2020)

INIZIATIVA CO-FINANZIATA CON FSE





**OPERATORE MECCANICO**



**OVADA**  
Via A. Gramsci, 9

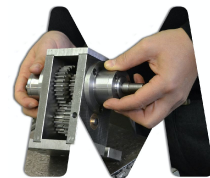
Numero Verde  
**800901167**



REGIONE  
PIEMONTE

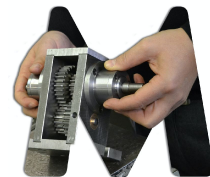
per una crescita intelligente,  
sostenibile ed inclusiva  
[www.regione.piemonte.it/europa2020](http://www.regione.piemonte.it/europa2020)

INIZIATIVA CO-FINANZIATA CON FSE



**OPERATORE MECCANICO**

**Orario dei corsi:** dal lunedì al venerdì 8.00 – 13.00. Due pomeriggi da settimana da definirsi in base alle esigenze.



MATERIE / ARGOMENTI	1° ANNO ore settimanali	2° ANNO ore settimanali	3° ANNO ore settimanali
LINGUA ITALIANA	2	2	2
INGLESE TECNICO	2	2	2
MATEMATICA	2	2	2
STORIA	1	1	1
COMPETENZA DIGITALE IN LABORATORIO	1	1	1
DISEGNO TECNICO / AUTOCAD	2	2	2
LAVORAZIONI AL BANCO E ALLE MACCHINE UTENSILI	8	6	4
PLC, MONTAGGIO E MANUTENZIONE IN LABORATORIO ELETTRICO	4	6	6
PROGRAMMAZIONE E CONTROLLO NUMERICO	4	4	6
SCIENZE DEI MATERIALI	2	2	2
TECNOLOGIA DEI SISTEMI ELETTRICI, ELETTRONICI, PNEUMATICI, OLEODINAMICI, SENSORISTICI E MECCANICI IN LABORATORIO	1	1	1
ORIENTAMENTO RECUPERI E APPROFONDIMENTI SICUREZZA, IGIENE E QUALITÀ ISO 9001	1	1	1
<b>ORE SETTIMANALI</b>	<b>30</b>	<b>30</b>	<b>30</b>

**2 MESI E MEZZO DI STAGE IN AZIENDA IL TERZO ANNO**

**OPERATORE MECCANICO**



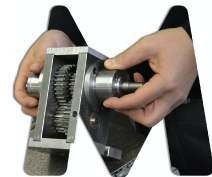
**OVADA**  
Via A. Gramsci, 9



REGIONE  
**PIEMONTE**

per una crescita intelligente,  
sostenibile ed inclusiva  
[www.regione.piemonte.it/europa2020](http://www.regione.piemonte.it/europa2020)



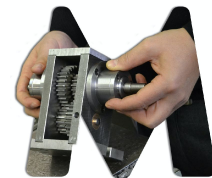


## Imparerai a:

1. Interpretare i **disegni tecnici** di particolari meccanici e **cicli di lavorazione**
2. Predisporre la **macchina utensile** o **CNC** per la realizzazione dei pezzi meccanici.
3. Utilizzare tecniche di **controllo qualitativo** dei pezzi meccanici realizzati secondo le specifiche di progetto. Eseguire i **collegamenti fluidici e/o elettrici** dei componenti mecatronici secondo lo schema funzionale;
4. individuare eventuali anomalie di funzionamento, sia hardware che software.
5. Effettuare la messa in servizio di un impianto.



OPERATORE MECCANICO

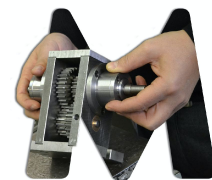


# Imparerai ad utilizzare:

1. stampanti 3D
2. Autocad
3. Cad Visi 2019
4. Fresatrice a Controllo Numerico Selca
5. Tornio a Controllo Numerico Fanuk
6. Simulatori Heidenhain
7. Arduino ed impianti elettronici
8. Impianti Elettrici, di pneumatica e oliodinamica



**OPERATORE MECCANICO**



## Troverai lavoro:

Le opportunità di un'assunzione sono rivolte non solo al **settore meccanico**, ma anche in quello **automobilistico**, **elettrico** o **elettronico**.



**Alcune aziende presso cui inseriamo costantemente i nostri allievi:**  
*BELFORTGLASS, BOVONE, EMCO-MECOF, GRUPPOSTAR, GARBARINO, ITALVALV, LOTTERO, MELONE, MO.ME.V SRL, OFFICINA MARTINO, ORMIG, PEGASO TECH S.A.S., PIERRE TRATTORI, POLA E MASSA, PR LAMIERA SRL, PROMETES SISTEMI, STAR, TM TECNOMETAL, VEZZANI, WAMA GROUP.*

OPERATORE MECCANICO



# Lavoro o continuo a studiare?



Le opportunità di un'assunzione sono rivolte **non solo al settore meccanico**, ma anche in quello **automobilistico, elettrico, elettronico** e di **programmazione**.

Il **70%** dei nostri studenti **viene assunto** al termine del percorso e il restante **30%** **prosegue gli studi**.

OPERATORE MECCANICO



## RIMBORSO DEL 30% DEL VIAGGIO ANNUALE *per chi abita a più di 10km.*

# OPEN DAY OVADA

VIRTUALE

*in videoconferenza*

Martedì 14 Dicembre ore 19:00

Mercoledì 12 Gennaio ore 19:00

# OPEN DAY IN PRESENZA

*con docenti e professionisti*

Venerdì 17 Dicembre ore 18:00

Sabato 15 gennaio ore 10:00

[clicca qui per prenotare](#)

# OPEN DAY NOVI LIGURE

## VIRTUALE

### *in videoconferenza*

Giovedì 16 Dicembre ore 19:00

Giovedì 13 Gennaio ore 19:00

## OPEN DAY IN PRESENZA

### *con docenti e professionisti*

Sabato 18 Dicembre ore 10:00

Sabato 15 Gennaio ore 10:00

[clicca qui per prenotare](#)

# OPEN DAY OVADA

## VIRTUALE

### *in videoconferenza*

Martedì 14 Dicembre ore 19:00

Mercoledì 12 Gennaio ore 19:00

## OPEN DAY IN PRESENZA

### *con docenti e professionisti*

Venerdì 17 Dicembre ore 18:00

Sabato 15 gennaio ore 10:00

[clicca qui per prenotare](#)

# NOVI LIGURE

Str. Boscomarengo, 1E

Codice meccanografico:  
**ALCF01000C**

**Clicca qui sotto per:**

[PRENOTA IL TUO POSTO PER L'OPEN DAY IN PRESENZA O ONLINE](#)

[GUARDA IL VIDEO DELLA SEDE](#)

[GUARDA IL VIDEO DEL CORSO OPERATORE RIPARAZIONI \(MECCANICO D'AUTO\)](#)

[GUARDA IL VIDEO DEL CORSO OPERATORE DEL BENESSERE](#)

[ULTERIORI INFORMAZIONI](#)

# OVADA

Via Gramsci, 9

Codice meccanografico:  
**ALCF01500G**

**Clicca qui sotto per:**

[PRENOTA IL TUO POSTO PER L'OPEN DAY IN PRESENZA O ONLINE](#)

[GUARDA IL VIDEO DELLA SEDE](#)

[GUARDA IL VIDEO DEL CORSO OPERATORE MECCANICO](#)

[GUARDA IL VIDEO DEL CORSO OPERATORE GRAFICO](#)

[ULTERIORI INFORMAZIONI](#)